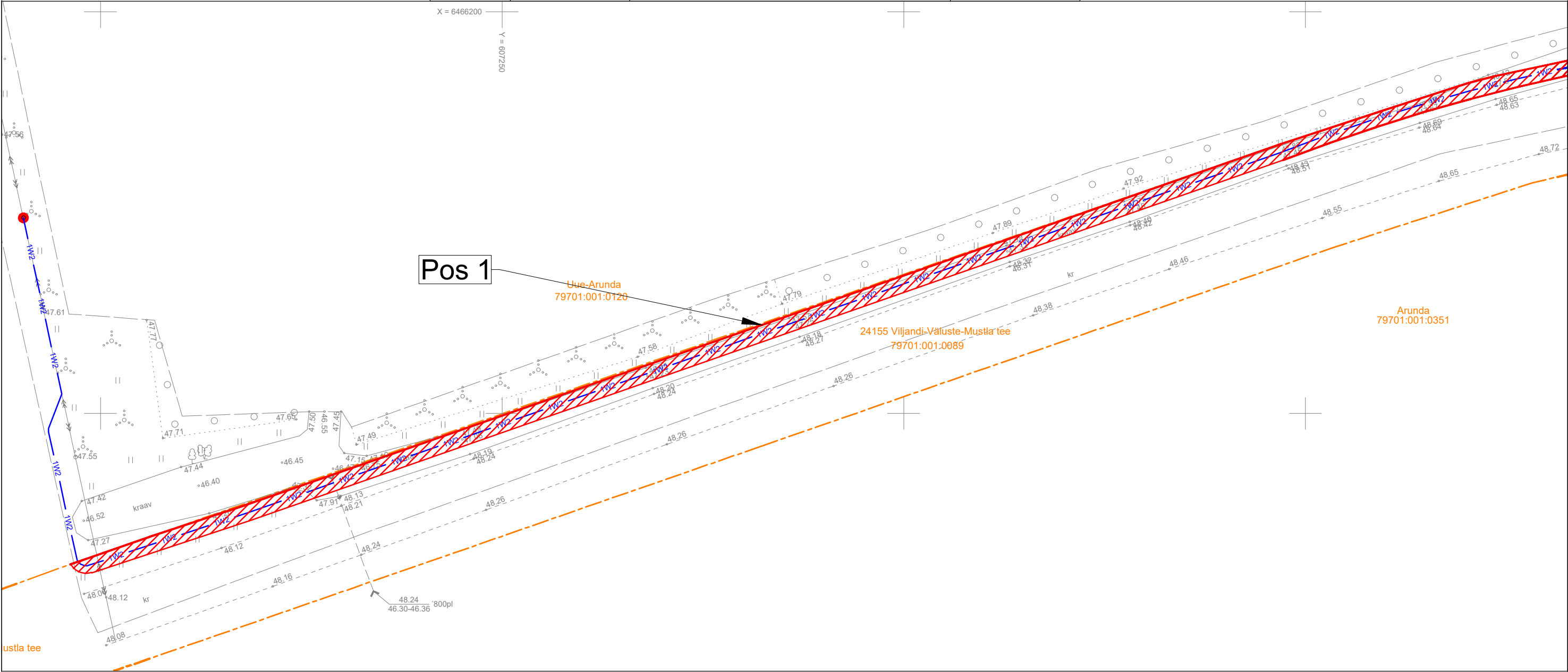


# Isikliku kasutusõiguse seadmise plaan

IKÕ ala Pos nr (plaanil)	Kinnistu registriosa nr	Katastriüksuse tunnus, nimi ja sihtotstarve	IKÕ ala pindala ruutmeetrites m <sup>2</sup>
Pos 1	11783150	79701:001:0089 24155 Viljandi-Väluste-Mustla tee transpordimaa	1294



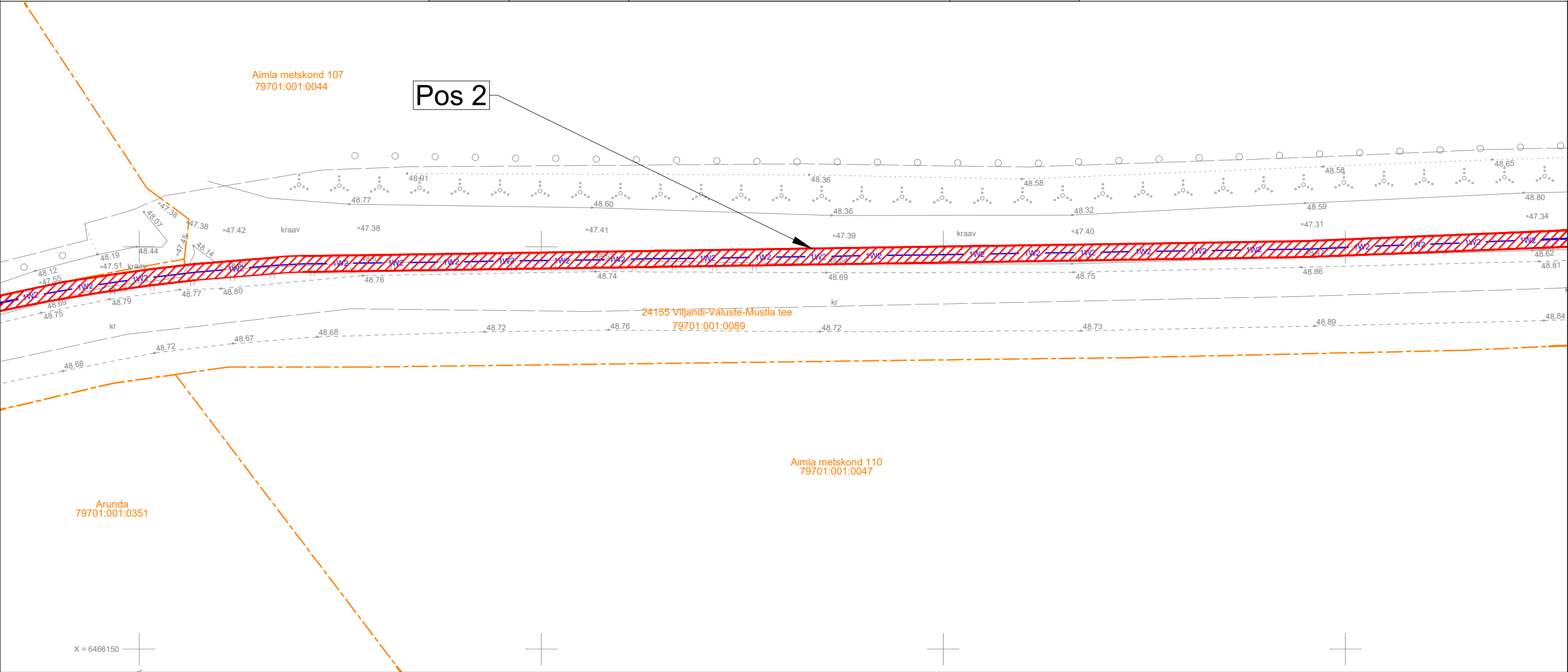
- IKÕ seadmise ala
- Kinnistute piirid
- 1W2
- Projekteeritud keskpinge maakaabel kaablikaitsetorus (esimene nr kaablite arv)

Projekteeritava maakaabli pikkus 649 m

Projekti nimi / aadress Väluste lasketiir Riuma küla Viljandi vald Viljandi maakond, liitumine madalpingel. LC4783. Tööprojekt				Töö nr 25-132
Koostaja	Stromtec OÜ Tõnis Kuusk +372 5568 9833; tonis.kuusk@stromtec.ee	Mõõtkava M1:500	Leht / formaat 2/2 A3	Kuupäev 20.02.2026

Isikliku kasutusõiguse seadmise plaan

IKÕ ala Pos nr (plaanil)	Kinnistu registriosa nr	Katastriüksuse tunnus, nimi ja sihtotstarve	IKÕ ala pindala ruutmeetrites m <sup>2</sup>
Pos 2	11783150	79701:001:0089 24155 Viljandi-Väluste-Mustla tee transpordimaa	1294



- IKÕ seadmise ala

Kinnistute piirid

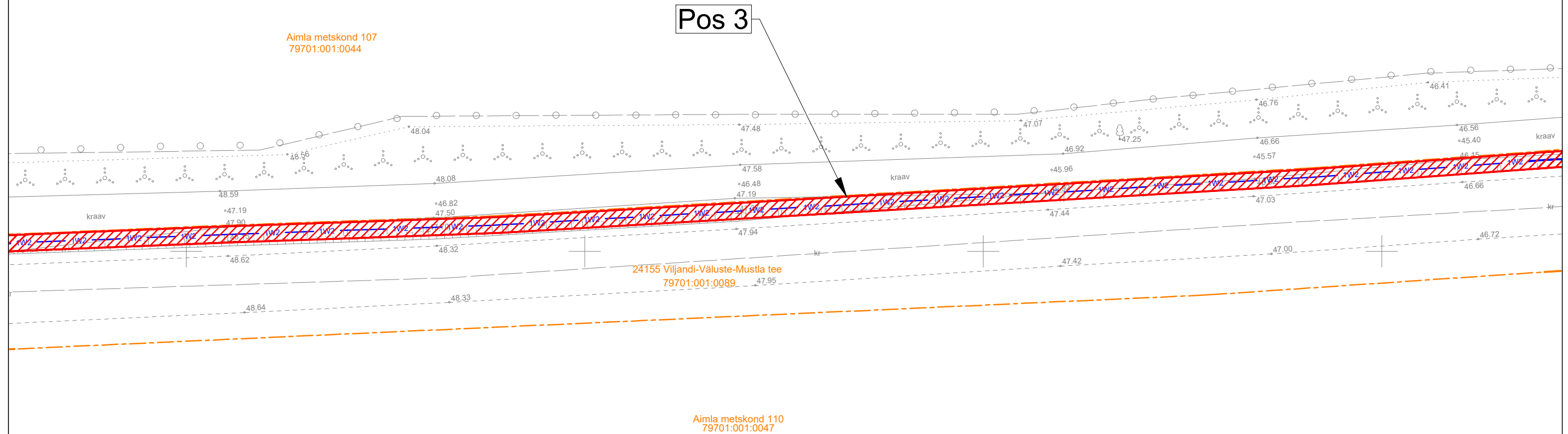
Projekteeritud keskpinge maakaabel kaablikaitsetorus (esimene nr kaablite arv)

Projekteeritava maakaabli pikkus 649 m

Projekti nimi / aadress Väluste lasketiir Riuma küla Viljandi vald Viljandi maakond, liitumine madalpingel. LC4783. Tööprojekt				Töö nr 25-132
Koostaja	Stromtec OÜ Tõnis Kuusk +372 5568 9833; tonis.kuusk@stromtec.ee	Mõõtkava M1:500	Leht / formaat 2/2 A3	Kuupäev 20.02.2026

# Isikliku kasutusõiguse seadmise plaan

IKÕ ala Pos nr (plaanil)	Kinnistu registriosa nr	Katastriüksuse tunnus, nimi ja sihtotstarve	IKÕ ala pindala ruutmeetrites m <sup>2</sup>
Pos 3	11783150	79701:001:0089 24155 Viljandi-Väluste-Mustla tee transpordimaa	1294



---

\_\_\_\_\_ 1W2 \_\_\_\_\_

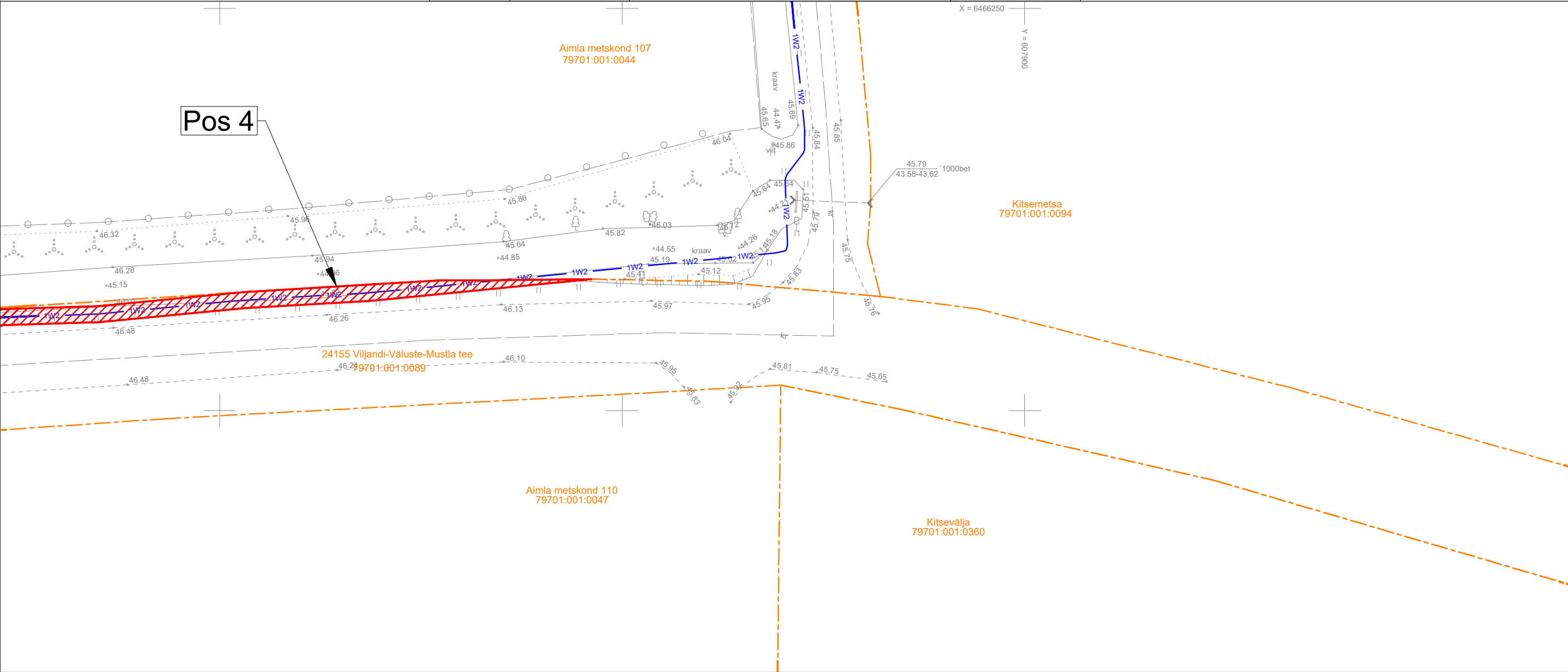
IKÕ seadmise ala  
Kinnistute piirid  
Projekteeritud keskpinge maakaabel kaablikaitsetorus (esimene nr kaablite arv)

Projekteeritava maakaabli pikkus 649 m

Projekti nimi / aadress Väluste lasketiir Riuma küla Viljandi vald Viljandi maakond, liitumine madalpingel. LC4783. Tööprojekt				Töö nr 25-132
Koostaja Stromtec OÜ Tõnis Kuusk +372 5568 9833; tonis.kuusk@stromtec.ee	Mõõtkava M1:500	Leht / formaat 2/2    A3	Kuupäev 20.02.2026	

Isikliku kasutusõiguse seadmise plaan

IKÕ ala Pos nr (plaanil)	Kinnistu registriosa nr	Katastriüksuse tunnus, nimi ja sihtotstarve	IKÕ ala pindala ruutmeetrites m <sup>2</sup>
Pos 4	11783150	79701:001:0089 24155 Viljandi-Väluste-Mustla tee transpordimaa	1294



- IKÕ seadmise ala  
Kinnistute piirid  
Projekteeritud keskpinge maakaabel kaablikaitsetorus (esimene nr kaablite arv)

Projekteeritava maakaabli pikkus 649 m

Projekti nimi / aadress Väluste lasketiir Riuma küla Viljandi vald Viljandi maakond, liitumine madalpingel. LC4783. Tööprojekt				Töö nr 25-132
Koostaja	Stromtec OÜ Tõnis Kuusk +372 5568 9833; tonis.kuusk@stromtec.ee	Mõõtkava M1:500	Leht / formaat 2/2 A3	Kuupäev 20.02.2026